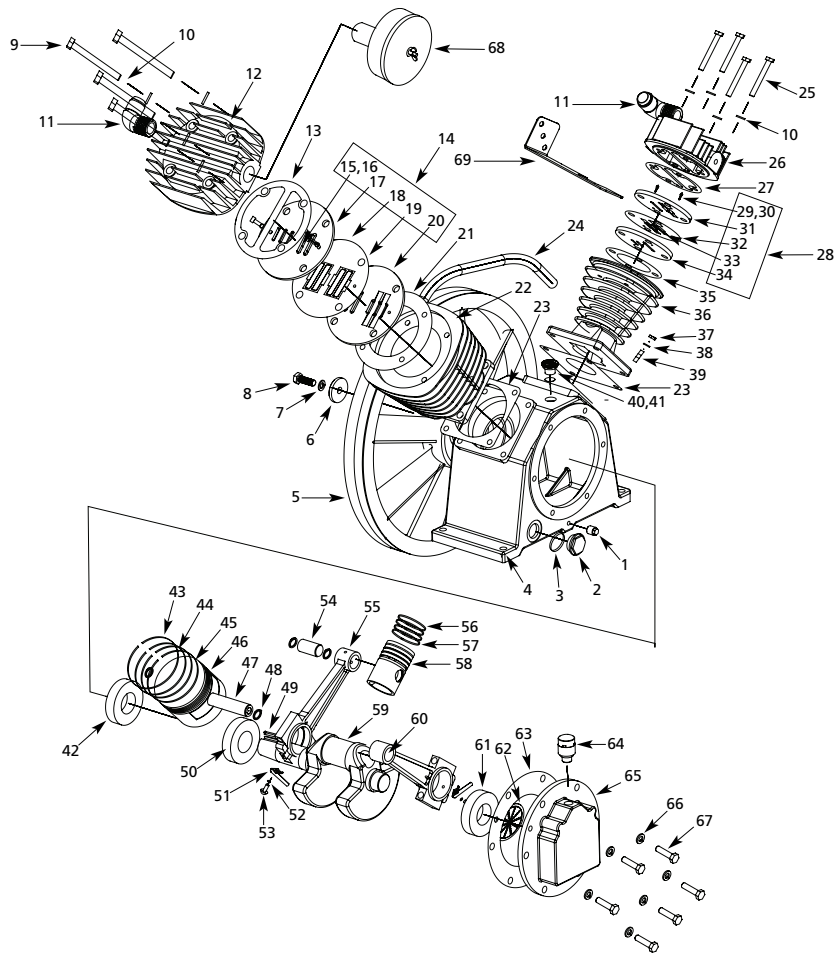


For replacement parts or technical assistance, call 1-800-543-6400
Pour Pièces de Rechange ou assistance technique, appeler 1-800-543-6400
Para Ordenar Repuestos o Asistencia Técnica, Sírvase Llamar al Distribuidor Más Cercano a Su Domicilio
Para peças de reposição ou assistência técnica, entre em contato com o seu distribuidor local.



Torque Specifications Spécifications de couple Especificaciones del par de torsión Especificações do Torque

Torque Specifications

Cylinder head bolt28-36 ft-lbs.
Cylinder to crankcase bolt28-36 ft-lbs.
Bearing cap bolt28-36 ft-lbs.
Flywheel bolt50-57 ft-lbs.

Spécifications de couple

Boulon de culasse3,9 Nm - 5,0 Nm
Boulon de cylindre à carter3,9 Nm - 5,0 Nm
Boulon de chapeau de palier3,9 Nm - 5,0 Nm
Boulon de volant6,9 Nm - 7,9 Nm

Especificaciones del par de torsión

Perno de culata3,9 Nm - 5,0 Nm
Perno del cilindro al cárter3,9 Nm - 5,0 Nm
Perno del retenedor del rodamiento3,9 Nm - 5,0 Nm
Perno del volante6,9 Nm - 7,9 Nm

Especificações do Torque

Parafusos da cabeça do cilindro3,9 Nm - 5,0 Nm
Parafusos do cilindro ao cárter3,9 Nm - 5,0 Nm
Parafusos da tampa do mancal3,9 Nm - 5,0 Nm
Parafusos do volante6,9 Nm - 7,9 Nm

Lista de Peças de Reposição

Favor fornecer as seguintes informações:

- Número do modelo
- Número de série (se houver)
- Descrição da peça e número conforme a lista de peças

Envie as correspondências para:

Campbell Hausfeld
Attn: Customer Service
100 Production Drive
Harrison, OH 45030 U.S.A.

Nº Ref.	Descrição	Peça No.	Qtd.	Nº Ref.	Descrição	Peça No.	Qtd.
1	1/4" NPT Plugue do dreno	◆	1	53	Parafuso de retenção do imersor, M4x10	▽ †	1
2	Indicador do nível de óleo	◆ ▼	1	54	Pino do pistão	○	1
3	Anel do indicador do nível de óleo	◆ ▼ ▽	1	55	Barra de conexão	†	1
4	Cárter	◆	1	56	Anel de compressão	∞	3
5	Volante	■	1	57	Anel de lubrificação	∞	1
6	Arruela plana	▲ ✦	1	58	Pistão	○	1
7	Arruela de segurança	▲ ✦	1	59	Eixo de manivela	●	1
8	Parafuso, M12	▲ ✦	1	60	Barra de conexão (AP)	▽	1
9	Parafuso de cabeça hexagonal, M10x80	✦	4	61	Mancal de esferas	●	1
10	Arruela de pressão, M10	✦	8	62	Placa de suporte traseiro	††	1
11	Adaptador do refrigerador interno sem orifício rosqueado	HS050053AV	2	63	Gaxeta da capa do mancal	▯	1
12	Cabeça do cilindro (baixa pressão)	HS050054AV ▯	1	64	Montagem do respirador	HS050070AV	1
13	Gaxeta da cabeça (BP)	≠ ▯	1	65	Capa do mancal	††	1
14	Montagem da placa de válvulas	≠	1	66	Arruela de cobre	✦	1
21	Placa de válvulas - Gaxeta do cilindro (BP)	≠ ▯	1	67	Parafuso	✦	1
22	Cilindro (BP)	HS050065AV	1	68	Montagem do filtro de ar	HS050056AV	1
23	Enchimento do cilindro-cárter	▯	2	69	Braçadeira do protetor de correia	HS050059AV	1
24	Conjunto do refrigerador interno com porcas mandriladas	HS050066AV	1	NAO APRESENTADOS			
25	Parafuso hexagonal, M10x65	✦	4	Elemento do filtro de ar HS050071AV 1			
26	Cabeça do cilindro (alta pressão)	HS050076AV	1	JOGOS DE REPARO E ACESSÓRIOS			
27	Gaxeta da cabeça (AP)	▯ ▲	1	▲	Jogo de parafusos do volante	DP500040AV	1
28	Montagem das placas de válvulas (AP)	▲	1	■	Volante com chave	HS050041AV	1
35	Placa de válvulas - Gaxeta do cilindro (AP)	▯ ▲	1	●	Montagem do cárter com mancais	HS050043AV	1
36	Cilindro (AP)	HS050077AV	1	◆	Montagem do cárter com selo de óleo, indicador do nível de óleo, plugue do dreno e plugue de enchimento	HS050044AV	1
37	Porca	✦	8	▼	Indicador do nível de óleo com anel	DP500045AV	1
38	Arruela de pressão	✦	8	□	Tampa do óleo com anel	DP500046AV	1
39	Parafuso prisioneiro de porca	✦	8	▽	Conjunto da biela de alta pressão com imersor	HS050047AV	1
40	Bujão de enchimento	◆ □	1	†	Conjunto da biela de baixa pressão com imersor	HS050048AV	1
41	Anel do bujão de enchimento	◆ □	1	††	Tampa do mancal com defletor	HS050050AV	1
42	Lacre de óleo	HS050042AV ◆ ▯ 1	1	‡	Jogo de anéis do pistão (baixa pressão)	HS050060AV	1
43	Anel de compressão	‡	1	‡‡	Jogo de pistões (baixa pressão)	HS050061AV	1
44	Anel de compressão	‡	1	○	Jogo do pistão (alta pressão)	HS050062AV	1
45	Anel de lubrificação	‡	2	∞	Jogo de anéis do pistão (alta pressão)	HS050063AV	1
46	Pistão	‡‡	1	≠	Jogo de placas da válvula (baixa pressão)	HS050064AV	1
47	Pino do pistão	‡‡	1	▯	Gaxeta, selo de óleo e jogo de anéis (exceto placa da válvula a gaxeta da placa)	HS050068AV	1
48	Clipe retentor	‡‡ ○	2	✦	Jogo fixador da montagem	HS050069AV	1
49	Chaveta	■	1	▲	Jogo de placas da válvula (AP)	HS050075AV	1
50	Mancal de esfera	●	1				
51	Imersor	▽ †	1				
52	Arruela de segurança	▽ †	1				

Replacement Parts List

Please provide following information:

- Model number
- Serial number (if any)
- Part description and number as shown in parts list

Address any correspondence to:

Campbell Hausfeld
Attn: Customer Service
100 Production Drive
Harrison, OH 45030 U.S.A.

Ref. No.	Description	Part No.	Qty.	Ref. No.	Description	Part No.	Qty.
1	1/4" NPT Drain plug	◆	1	54	Wrist pin	○	1
2	Oil level gauge	◆ ▼	1	55	Connecting rod	†	1
3	Oil level gauge o-ring	◆ ▼ ▯	1	56	Compression ring	∞	3
4	Crankcase	◆	1	57	Oil ring	∞	1
5	Flywheel	■	1	58	Piston	○	1
6	Flat washer	▲ ✦	1	59	Crankshaft	●	1
7	Lock washer	▲ ✦	1	60	Connecting rod (HP)	▽	1
8	Bolt, M12	▲ ✦	1	61	Ball bearing	●	1
9	Hex Capscrew, M10x80	✦	4	62	Rear bearing plate	††	1
10	Spring washer, M10	✦	8	63	Bearing cap gasket	▯	1
11	Intercooler fitting without tapped hole	HS050053AV	2	64	Breather assembly	HS050070AV	1
12	Cylinder head (low pressure)	HS050054AV ▯	1	65	Bearing cap	††	1
13	Head gasket (LP)	≠ ▯	1	66	Copper washer	✦	1
14	Valve plate assembly	≠	1	67	Bolt	✦	1
21	Valve plate - cylinder gasket (LP)	≠ ▯	1	68	Air filter assembly	HS050056AV	1
22	Cylinder (LP)	HS050065AV	1	69	Beltguard bracket	HS050059AV	1
23	Cylinder-crankcase gasket	▯	2	NOT SHOWN			
24	Intercooler assembly with flare nuts	HS050066AV	1	Air filter element HS050071AV 1			
25	Hex bolt, M10x65	✦	4	REPAIR KITS AND ACCESSORIES			
26	Cylinder head (high pressure)	HS050076AV	1	▲	Flywheel bolt kit	DP500040AV	1
27	Head gasket (HP)	▯ ▲	1	■	Flywheel with key	HS050041AV	1
28	Valve plate assembly (HP)	▲	1	●	Crankshaft assembly with bearings	HS050043AV	1
35	Valve plate - cylinder gasket (HP)	▯ ▲	1	◆	Crankcase assembly with oil seal, oil level gauge, drain plug, and fill plug	HS050044AV	1
36	Cylinder (HP)	HS050077AV	1	▼	Oil level gauge with o-ring	DP500045AV	1
37	Nut	✦	8	□	Oil cap with o-ring	DP500046AV	1
38	Spring washer	✦	8	▽	High pressure connecting rod assembly with dipper	HS050047AV	1
39	Stud bolt	✦	8	†	Low pressure connecting rod assembly with dipper	HS050048AV	1
40	Fill plug	◆ □	1	††	Bearing cap with baffle	HS050050AV	1
41	Fill plug o-ring	◆ □	1	‡	Piston ring kit (LP)	HS050060AV	1
42	Oil seal	HS050042AV ◆ ▯ 1	1	‡‡	Piston set (LP)	HS050061AV	1
43	Compression ring	‡	1	○	Piston set (HP)	HS050062AV	1
44	Compression ring	‡	1	∞	Piston ring kit (HP)	HS050063AV	1
45	Oil ring	‡	2	≠	Valve plate kit (LP)	HS050064AV	1
46	Piston	‡‡	1	▯	Gasket, oil seal and o-ring kit (except valve plate to plate gasket)	HS050068AV	1
47	Wrist pin	‡‡	1	✦	Assembly fastener set	HS050069AV	1
48	Retainer clip	‡‡ ○	2	▲	Valve plate kit (HP)	HS050075AV	1
49	Key	■	1				
50	Ball bearing	●	1				
51	Dipper	▽ †	1				
52	Lock washer	▽ †	1				
53	Dipper retaining screw, M4x10	▽ †	1				

Liste de Pièces de Rechange

S'il vous plaît fournir l'information suivante:
 -Numéro du Modèle
 -Numéro de Série (si présent)
 -Description et numéro de la pièce

Adresser toute correspondance à :
 Campbell Hausfeld
 Attn: Customer Service
 100 Production Drive
 Harrison, OH 45030 U.S.A.

N° Réf.	Description	N° de Pièce	Qté.	N° Réf.	Description	N° de Pièce	Qté.
1	Robinet de purge - 6,4 mm (1/4 po) NPT	◆	1	56	Bague de compression	∞	3
2	Indicateur de niveau d'huile	◆ ▼	1	57	Bague de graissage	∞	1
3	Joint torique d'indicateur de niveau d'huile	◆ ▼ ▽	1	58	Piston	○	1
4	Carter	◆	1	59	Vilebrequin	●	1
5	Volant	■	1	60	Bielle de connexion (HP)	▽	1
6	Rondelle plate	▲ ◆	1	61	Roulement à billes	●	1
7	Rondelle-frein	▲ ◆	1	62	Plaque de roulement arrière	††	1
8	Boulon, M12	▲ ◆	1	63	Joint de chapeau de palier	▯	1
9	Vis à chapeau hexagonal, M10x80	◆	4	64	Assemblage de reniflard	HS050070AV	1
10	Rondelle à ressort, M10	◆	8	65	Chapeau de palier	††	1
11	Raccord de refroidisseur interne sans trou taraudé	HS050053AV	2	66	Rondelle de cuivre	◆	1
12	Tête du cylindre (basse pression)	HS050054AV	1	67	Boulon	◆	1
13	Joint d'étanchéité de tête (BP)	≠ ▯	1	68	Montage de filtre à air	HS050056AV	1
14	Montage de plaque de soupape	≠	1	69	Fixation de protecteur de courroie	HS050059AV	1
21	Plaque de soupape - joint d'étanchéité de cylindre (BP)	≠ ▯	1	PAS INDIQUÉ			
22	Cylindre (BP)	HS050065AV	1	Cartouche filtrante HS050071AV 1			
23	Garnissage carter-cylindre	▯	2	NECESSAIRE DE PIÈCES DE RECHANGE ET ACCESSOIRES			
24	Assemblage de refroidisseur avec écrous évases	HS050066AV	1	▲	Trousse de boulon de volant	DP500040AV	1
25	Boulon hexagonal, M10x65	◆	4	■	Volant moteur avec clé	HS050041AV	1
26	Tête du cylindre (haute pression)	HS050076AV	1	●	Assemblage de carter avec roulements	HS050043AV	1
27	Joint d'étanchéité de tête (HP)	▯ ◆	1	◆	Montage de carter avec joint d'étanchéité d'huile, jauge de niveau d'huile, robinet de purge et bouchon de remplissage	HS050044AV	1
28	Montage de plaque de soupape (HP)	◆	1	▼	Indicateur de niveau d'huile	DP500045AV	1
35	Plaque de soupape - joint d'étanchéité de cylindre (HP)	▯ ◆	1	□	Bouchon d'huile avec joint torique	DP500046AV	1
36	Cylindre (HP)	HS050077AV	1	▽	Assemblage de bielle haute pression avec plongeur	HS050047AV	1
37	Écrou	◆	8	†	Assemblage de bielle basse pression avec plongeur	HS050048AV	1
38	Rondelle à ressort	◆	8	††	Chapeau de palier avec déflecteur	HS050050AV	1
39	Goujon	◆	8	≠	Trousse de bagues de piston (BP)	HS050060AV	1
40	Bouchon de remplissage	◆ □	1	††	Jeu de pistons (BP)	HS050061AV	1
41	Joint torique de bouchon de remplissage	◆ □	1	○	Jeu de pistons (HP)	HS050062AV	1
42	Bague d'étanchéité d'huile	HS050042AV	◆ ▯ 1	∞	Trousse de bagues de piston (HP)	HS050063AV	1
43	Bague de compression	≠	1	≠	Trousse de plaque porte-soupape (BP)	HS050064AV	1
44	Bague de compression	≠	1	▯	Ensemble de joint d'étanchéité, joint d'étanchéité d'huile et joint torique (sauf la plaque de soupape au joint d'étanchéité de plaque)	HS050068AV	1
45	Bague de graissage	≠	2	◆	Ensemble d'attaches d'assemblage	HS050069AV	1
46	Piston	††	1	◆	Trousse de plaque porte-soupape (HP)	HS050075AV	1
47	Tourillon de crosse	††	1				
48	Pince de retenue	†† ○	2				
49	Clavette	■	1				
50	Roulement à billes	●	1				
51	Plongeur	▽ †	1				
52	Rondelle-frein	▽ †	1				
53	Vis de retenue de plongeur, M4x10	▽ †	1				
54	Tourillon de crosse	○	1				
55	Bielle de connexion	†	1				

Lista de Repuestos

Sírvase darnos la siguiente información:
 -Número del Modelo
 -Número de serie (de haberlo)
 -Descripción y número del repuesto según la lista

Dirija toda la correspondencia a:
 Campbell Hausfeld
 Attn: Customer Service
 100 Production Drive
 Harrison, OH 45030 U.S.A.

No. de Ref.	Descripción	No. de Pieza	Ctd.	No. de Ref.	Descripción	No. de Pieza	Ctd.
1	Válvula de drenaje - NPT de 6,4 mm (1/4")	◆	1	53	Tornillo de retención del cucharón, M4x10	▽ †	1
2	Indicador del nivel de aceite	◆ ▼	1	54	Pasador	○	1
3	Anillo en O del indicador del nivel de aceite	◆ ▼ ▯	1	55	Varilla de conexión	†	1
4	Caja del cigüeñal	◆	1	56	Anillo de compresión	∞	3
5	Volante	■	1	57	Anillo de aceite	∞	1
6	Arandela plana	▲ ◆	1	58	Pistón	○	1
7	Arandela de seguridad	▲ ◆	1	59	Cigüeñal	●	1
8	Perno, M12	▲ ◆	1	60	Varilla de conexión (AP)	▽	1
9	Tornillo de sombreroete hexagonal, M10x80	◆	4	61	Cojinete	▽	1
10	Arandela elástica, M10	◆	8	62	Placa del soporte trasero	††	1
11	Adaptador de refrigerador interno sin orificio roscado	HS050053AV	2	63	Empaque para la tapa edl cojinete	▯	1
12	Cabeça do cilindro (Baja presión)	HS050054AV	1	64	Ensamblaje del respiradero	HS050070AV	1
13	Junta del cabezal (Baja presión)	≠ ▯	1	65	Tapa de los cojinetes	††	1
14	Ensamblaje de la placa de la válvula	≠	1	66	Arandela de cobre	◆	1
21	Placa de la válvula - junta del cilindro (BP)	≠ ▯	1	67	Perno	◆	1
22	Cilindro (BP)	HS050065AV	1	68	Ensamblaje del filtro de aire	HS050056AV	1
23	Empaque de cilindro-caja del cigüeñal	▯	2	69	Ménsula del guardafaja	HS050059AV	1
24	Ensamble de interrefrigerador con tuercas acampanadas	HS050066AV	1	NO SE MUESTRA			
25	Perno hexagonal, M10x65	◆	4	Elemento del filtro HS050071AV 1			
26	Cabeça do cilindro (Alta presión)	HS050076AV	1	JUEGOS DE REPUESTOS Y ACCESORIOS			
27	Junta del cabezal (AP)	▯ ◆	1	▲	Juego de perno del volante	DP500040AV	1
28	Ensamblaje de la placa de la válvula (AP)	◆	1	■	Volante con llave	HS050041AV	1
35	Placa de la válvula - junta del cilindro (AP)	▯ ◆	1	●	Ensamblaje de la caja del cigüeñal con cojinete	HS050043AV	1
36	Cilindro (AP)	HS050077AV	1	◆	Ensamblaje de la caja del cigüeñal con sello de aceite, indicador del nivel de aceite, tapón de drenaje y tapón de llenado	HS050044AV	1
37	Tuerca	◆	8	▼	Indicador del nivel de aceite	DP500045AV	1
38	Arandela de resorte	◆	8	□	Tapón de aceite con anillo en O	DP500046AV	1
39	Perno prisionero	◆	8	▽	Ensamble de la barra conectora de alta presión con cucharón	HS050047AV	1
40	Tapón de llenado	◆ □	1	†	Ensamble de la barra conectora de baja presión con cucharón	HS050048AV	1
41	Anillo en O del tapón de llenado	◆ □	1	††	Tapa del cojinete con deflector	HS050050AV	1
42	Sello del sistema de lubricación	HS050042AV	◆ ▯ 1	≠	Juego de anillos del pistón de BP	HS050060AV	1
43	Anillo de compresión	≠	1	††	Juego de pistón (BP)	HS050061AV	1
44	Anillo de compresión	≠	1	○	Juego de pistón (AP)	HS050062AV	1
45	Anillo de aceite	≠	2	∞	Juego de anillos del pistón de AP	HS050063AV	1
46	Pistón	††	1	≠	Juego del plato de la válvula (BP)	HS050064AV	1
47	Pasador	††	1	▯	Juego de junta, sello de aceite y anillo en O (excepto placa de la válvula a junta de la placa)	HS050068AV	1
48	Broche del retén	†† ○	2	◆	Juego de sujetador de ensamble de la válvula (AP)	HS050069AV	1
49	Chaveta	■	1	◆	Juego del plato de la válvula (AP)	HS050075AV	1
50	Cojinete	●	1				
51	Cucharón	▽ †	1				
52	Arandela de seguridad	▽ †	1				